

**Zarządzenie Nr 17/2007
Wójta Gminy Świlcza**

z dnia 15 marca 2007 r.

w sprawie terminu, czasu i miejsca zebrania mieszkańców Sołectwa Przybyszówka, na którym odbędą się konsultacje w przedmiocie zmiany granic Gminy Świlcza, powołania Komisji ds. przeprowadzenia tych konsultacji oraz wzoru protokołu z przeprowadzonych konsultacji.

Na podstawie § 6 w związku z § 3 ust. 3 i 4 i § 4 ust. 1 i 4 uchwały Nr V/31/2007 Rady Gminy Świlcza z dnia 27 lutego 2007 r. w sprawie zasad i trybu przeprowadzenia konsultacji mieszkańcami w przedmiocie zmiany granic Gminy Świlcza (Dz. Urz. Woj. Podkarpackiego Nr 9, poz. 349), zwanej dalej „uchwałą” oraz art. 30 ust. 1 ustawy z dnia 8 marca 1990 r. o samorządzie gminnym (Dz. U. z 2001 r. Nr 142, poz. 1591 z późniejszymi zmianami)

zarządzam, co następuje:

§ 1.

Zebranie mieszkańców Sołectwa Przybyszówka, na którym odbędą się konsultacje w przedmiocie zmiany granic Gminy Świlcza, rozpocznie się w niedzielę, 18 marca 2007 r. w budynku Zespołu Szkół w Przybyszówce, o godz. 14⁰⁰.

§ 2.

Przed przystąpieniem do konsultacji osoba uprawniona okazuje Komisji, o której mowa w § 3, dowód osobisty lub inny dokument umożliwiający stwierdzenie jego tożsamości.

§ 3.

Przewidziane w uchwale, zadania związane z przeprowadzeniem konsultacji wykonuje Komisja ds. Konsultacji w składzie następującym:

- | | |
|-------------------------|---|
| 1) DROZD Marian | zam. Przybyszówka 176 B - Przewodniczący, |
| 2) BIJOŚ Ryszard | zam. Przybyszówka 242 A, |
| 3) GUTKOWSKA Danuta | zam. Przybyszówka 187, |
| 4) PISAREK Zofia | zam. Przybyszówka 400 A, |
| 5) SIUBA Elżbieta | zam. Przybyszówka 179, |
| 6) TABACZYŃSKA Krystyna | zam. Przybyszówka 174. |

§ 4.

Mapa obrazująca aktualny oraz - będący przedmiotem konsultacji - proponowany przebieg granic Gminy Świlcza stanowi załącznik Nr 1 do zarządzenia.

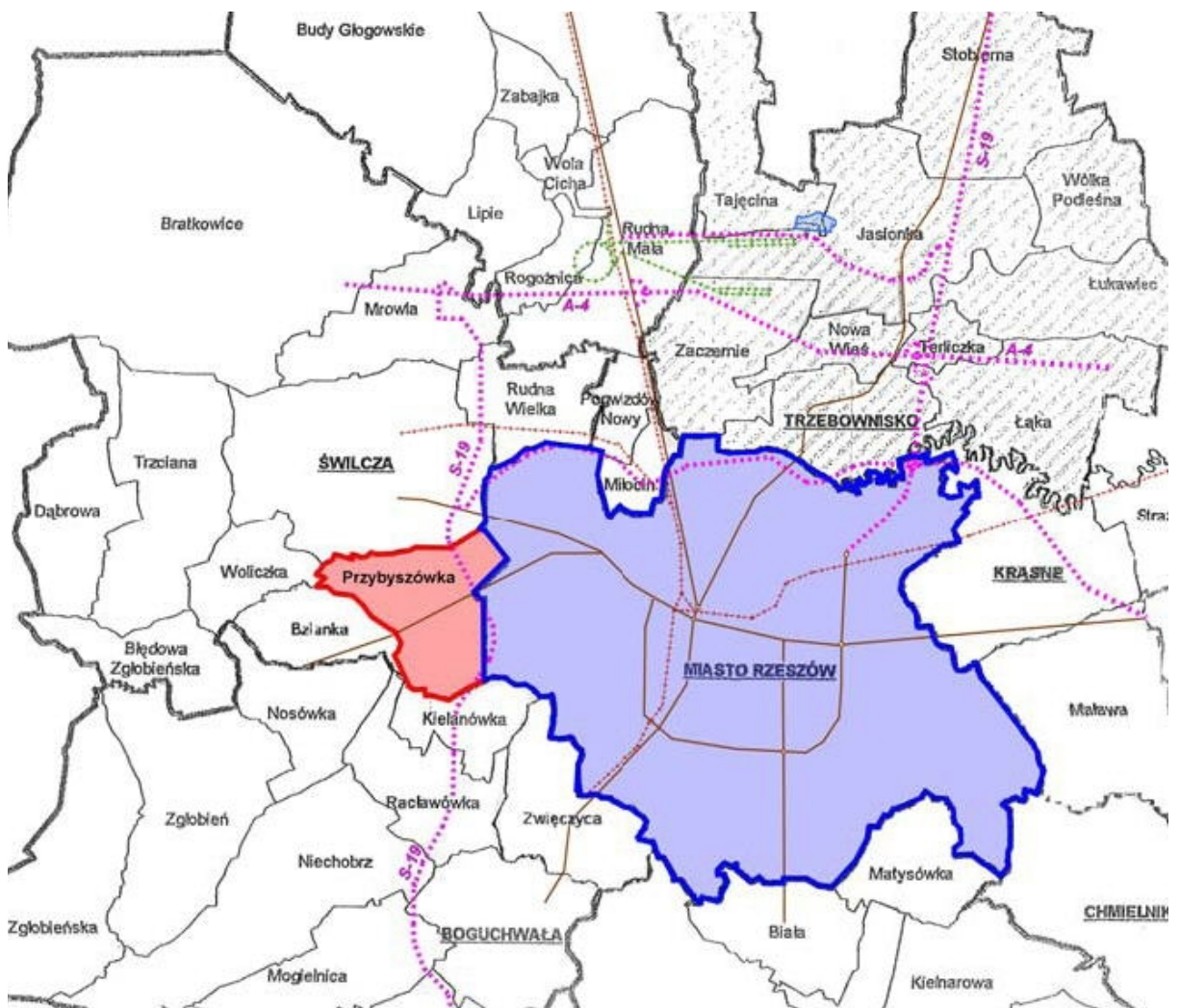
§ 5.

Ustalam wzór protokołu z przeprowadzonych konsultacji w brzmieniu określonym w załączniku Nr 2 do zarządzenia.

§ 6.

Zarządzenie wchodzi w życie z dniem podpisania i podlega ogłoszeniu przez rozplakatowanie na tablicach ogłoszeń Sołectwa Przybyszówka, w siedzibie sołtysa tego Sołectwa oraz na tablicach ogłoszeń i stronie internetowej Urzędu Gminy Świlcza.

Wójt Gminy Świlcza: *Wojciech Wdowik*



PROTOKÓŁ KONSULTACJI

przeprowadzonych z mieszkańcami Sołectwa Przybyszówka w celu poznania ich opinii w przedmiocie zmiany granic Gminy Świlcza polegającej na wyłączeniu z jej obszaru Sołectwa Przybyszówka i włączeniu obszaru tego Sołectwa do Gminy Rzeszów.

1. Konsultacje zostały przeprowadzone podczas zebrania mieszkańców w dniu 18 marca 2007 r. w budynku Zespołu Szkół w Przybyszówce.
2. Liczba mieszkańców Sołectwa Przybyszówka ogółem wynosiła:
3. Liczba uprawnionych do konsultacji wynosiła
4. Po sprawdzeniu formularzy konsultacyjnych Komisja ustaliła - na podstawie złożonych w nich podpisów osób uprawnionych - następujące wyniki konsultacji:

Na pytanie: „Czy jesteś za zmianą granic Gminy Świlcza polegającą na wyłączeniu z jej obszaru Sołectwa Przybyszówka i włączeniu obszaru tego Sołectwa do Gminy Rzeszów?”,

udzielono - w formie złożenia złożenie własnoręcznych podpisów na formularzu konsultacyjnym - odpowiedzi:

- a) „Jestem za” - odpowiedzi
- b) „Jestem przeciw” - odpowiedzi
- c) „Wstrzymuję się” - odpowiedzi.

5. Uwagi Komisji związane z przebiegiem konsultacji:

.....
.....
.....

6. Protokół sporządzono w trzech jednobrzmiących egzemplarzach.

7. Przy sporządzaniu protokołu obecni byli:

- | | | | |
|----|----------------------------|------------------------------|-------------------|
| 1) |
(nazwisko i imię) |
(funkcja w komisji) |
(podpis) |
| 2) | | | |
| 3) | | | |
| 4) | | | |
| 5) | | | |
| 6) | | | |

W załączeniu: egz. formularzy konsultacyjnych.